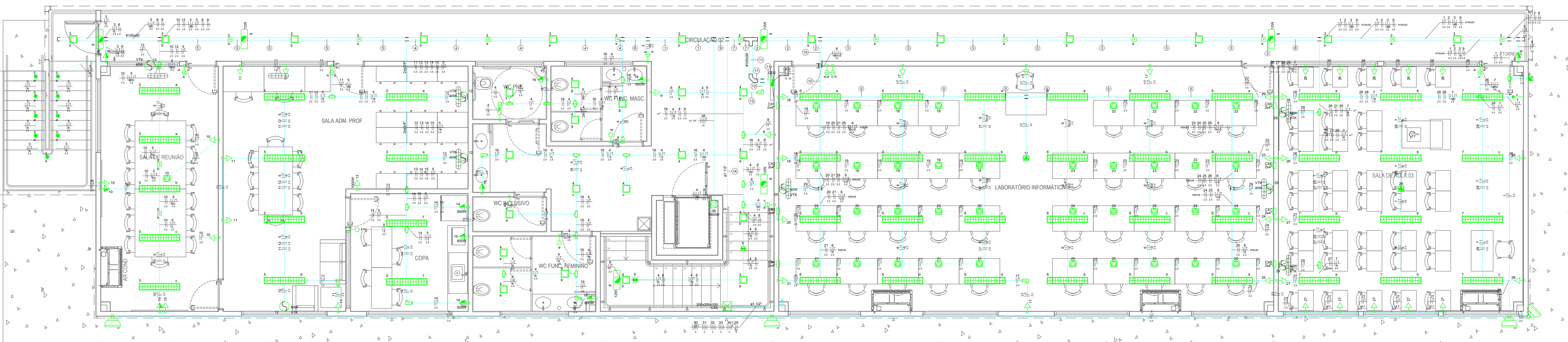
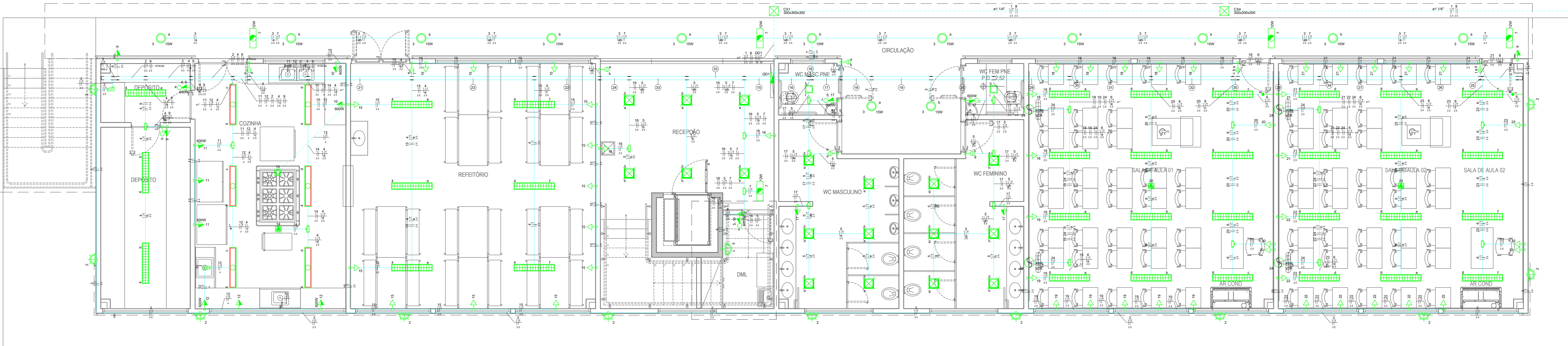


PLANTA BAIXA COBERTURA - FUMEC
ESCALA: 1/50



PLANTA BAIXA PAVIMENTO SUPERIOR - FUMEC
ESCALA: 1/50



PLANTA BAIXA TÉRREO - FUMEC
ESCALA: 1/50

Legenda - Pavimento Superior

- Bloco autônomo lum. emergência no teto
- Caixa 2x4" de embutir
- Caixa de passagem
- Condutores de PVC 5 entradas - Modelo T
- Condutores de PVC 6 entradas - Modelo X
- Condutores de PVC 6 entradas - Modelo LR
- Curva horizontal 90°
- Interruptor sensor de presença no teto
- Interruptor simples 1 tecla a 1,20m do piso
- Interruptor simples 2 teclas a 1,20m do piso
- Interruptor simples 3 teclas a 1,20m do piso
- Luminária Embutir AR70
- Luminária de embutir para 2 x Tuboled 18W
- Placa de Led Embutir 22x22 cm
- Ponto de Força no Piso
- Ponto para Fita de Led
- Ponto para iluminação em Sarca
- Quadro de distribuição
- Refletor Led 50W
- Saída horizontal para eletroduto
- T reto 90°
- Terminal
- Tomada baixa 2P+T 20 A a 30 cm do piso
- Tomada média 2P+T 20 A a 110 cm do piso
- Tomada no piso 2P+T 20 A
- Tomada no teto 2P+T 20 A
- Ponto para ventilador

Legenda - Térreo

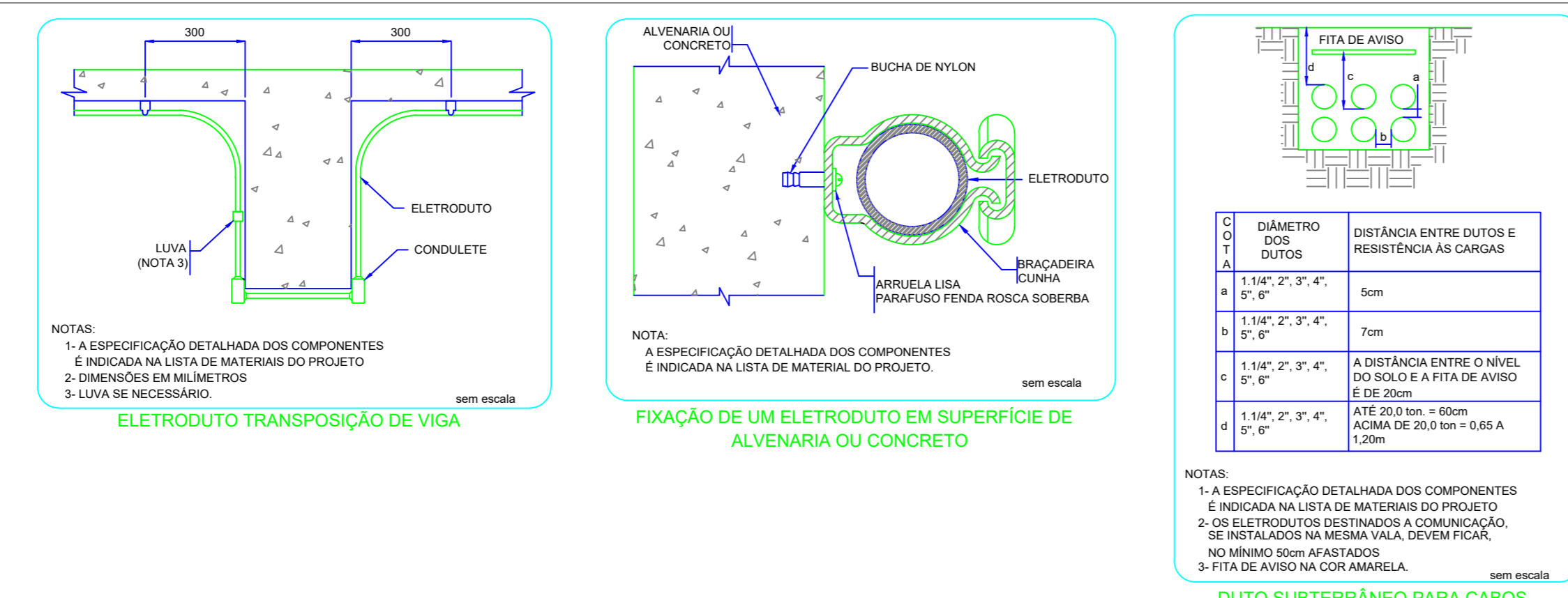
- Aranhete Led Externa 12W
- Aranhete Led Interna 12W
- Bloco autônomo lum. emergência no teto
- Caixa de passagem
- Condutores de PVC 5 entradas - Modelo T
- Condutores de PVC 6 entradas - Modelo LR
- Conjunto 1 tecla simples e tomada a 1,20m do piso
- Entrada de sarungo
- Interruptor simples 1 tecla a 1,20m do piso
- Interruptor simples 2 teclas a 1,20m do piso
- Interruptor simples 3 teclas a 1,20m do piso
- Luminária Embutir AR70
- Luminária Led 15W
- Luminária de embutir para 2 x Tuboled 18W
- Luminária de sobrepor blindada para 2 x Tuboled 18W
- Placa de Led Embutir 22x22 cm
- Placa de Led Embutir 30x30 cm
- Ponto para Fita de Led
- Quadro de distribuição
- Saída horizontal para eletroduto
- Terminal
- Tomada baixa 2P+T 20 A a 30 cm do piso
- Tomada média 2P+T 20 A a 110 cm do piso
- Tomada no piso para 3 módulos 2P+T 20A
- Tomada no teto 2P+T 20 A
- Ponto para ventilador

Legenda de condutos

- Teto
- Média
- Baixa
- Piso

ELETRODUTOS E CAIXAS

- ELETRODUTOS NÃO COTADOS TEM DIÂMETRO NOMINAL DE 25mm (1/2").
- ELETRODUTOS NA CORTELA COM RESISTÊNCIA NOMINAL DE 200 a 300 kg/cm².
- ELETRODUTOS DE PVC ASSIDO (NÃO ASSIDO) SÃO USADOS PARA OS CONDUTORES DO TETO, MANTENDO O DIÂMETRO DO PROJETO E PARA OS CONDUTORES DO PISO, MANTENDO O DIÂMETRO DO PROJETO E PARA OS CONDUTORES DO TETO, MANTENDO O DIÂMETRO DO PROJETO.
- ANTES DE REALIZAR A INSTALAÇÃO DEBEM SER VERIFICADAS AS CONDIÇÕES DE ALIMENTAÇÃO DO QUADRO DE DISTRIBUIÇÃO.
- TOMAS E CAIXAS DE DISTRIBUIÇÃO DEVEM SER INSTALADAS EM LOCAL PROTEGIDO PARA SE CERTAR UMA PERFURADA ACIDENTAL PROIBIDA.
- TOMAS E CAIXAS DE DISTRIBUIÇÃO DEVEM SER INSTALADAS EM LOCAL PROTEGIDO E QUIS CONDIÇÕES DEVEM SER ATENDIDAS POR CONDIÇÕES DE COMBUSTÍVEL E CADA CONDIÇÃO DEBEM SER ATENDIDAS POR CONDIÇÕES DE COMBUSTÍVEL E CADA CONDIÇÃO DEBEM SER ATENDIDAS POR CONDIÇÕES DE COMBUSTÍVEL.



Legenda de fiação

1	10 11 12 13 14 15 16 17 18 19 20 21 22 23 24 25
2	11 12 13 14 15 16 17 18 19 20 21 22 23 24 25 26
3	1 2 20 21 22 23 2 3 4 5
4	10 11 12 13 14 15 16 17 18 19 20 21 22 23 24 25
5	10 11 12 13 14 15 16 17 18 19 20 21 22 23 24 25
6	10 11 12 13 14 15 16 17 18 19 20 21 22 23 24 25
7	10 11 12 13 14 15 16 17 18 19 20 21 22 23 24 25
8	11 12 13 14 15 16 17 18 19 20 21 22 23 24 25
9	11 12 13 14 15 16 17 18 19 20 21 22 23 24 25
10	11 12 13 14 15 16 17 18 19 20 21 22 23 24 25
11	1 2 20 21 22 23 2 3 4 5
12	10 11 12 13 14 15 16 17 18 19 20 21 22 23 24 25
13	10 11 12 13 14 15 16 17 18 19 20 21 22 23 24 25
14	10 11 12 13 14 15 16 17 18 19 20 21 22 23 24 25
16	1 2 20 21 22 23 2 3 4 5
17	10 11 12 13 14 15 16 17 18 19 20 21 22 23 24 25
18	10 11 12 13 14 15 16 17 18 19 20 21 22 23 24 25
19	10 11 12 13 14 15 16 17 18 19 20 21 22 23 24 25
20	10 11 12 13 14 15 16 17 18 19 20 21 22 23 24 25
21	10 11 12 13 14 15 16 17 18 19 20 21 22 23 24 25
22	10 11 12 13 14 15 16 17 18 19 20 21 22 23 24 25
23	1 2 20 21 22 23 2 3 4 5
24	10 11 12 13 14 15 16 17 18 19 20 21 22 23 24 25
25	1 2 20 21 22 23 2 3 4 5
26	10 11 12 13 14 15 16 17 18 19 20 21 22 23 24 25
27	10 11 12 13 14 15 16 17 18 19 20 21 22 23 24 25
28	10 11 12 13 14 15 16 17 18 19 20 21 22 23 24 25
29	10 11 12 13 14 15 16 17 18 19 20 21 22 23 24 25
30	10 11 12 13 14 15 16 17 18 19 20 21 22 23 24 25
31	10 11 12 13 14 15 16 17 18 19 20 21 22 23 24 25
32	10 11 12 13 14 15 16 17 18 19 20 21 22 23 24 25
33	10 11 12 13 14 15 16 17 18 19 20 21 22 23 24 25
34	10 11 12 13 14 15 16 17 18 19 20 21 22 23 24 25
35	10 11 12 13 14 15 16 17 18 19 20 21 22 23 24 25

NOTAS

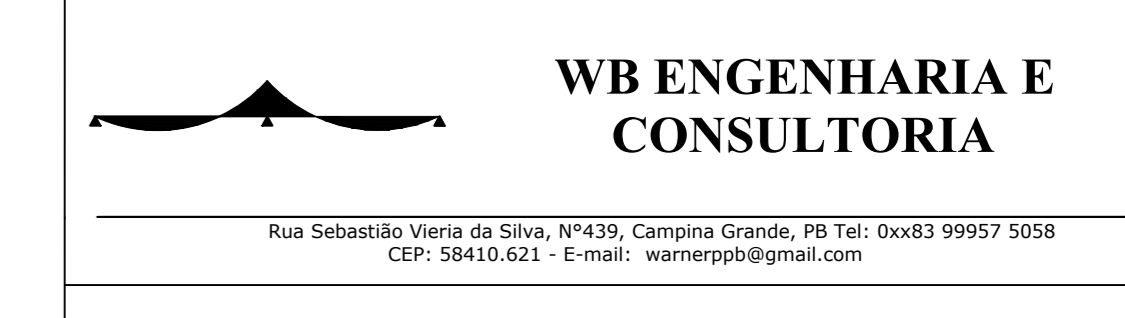
- ESPECIFICAÇÃO DETALHADA DOS COMPONENTES E INDICADA NA LISTA DE MATERIAS DO PROJETO
- ESPECIFICAÇÃO DETALHADA DOS COMPONENTES E INDICADA NA LISTA DE MATERIAS DO PROJETO
- DIMENSÕES EM MILÍMETROS
- SE NÃO FOR INDICADO, NÃO SE ENTRA EM CONTA

NOTAS

- ESPECIFICAÇÃO DETALHADA DOS COMPONENTES E INDICADA NA LISTA DE MATERIAS DO PROJETO
- ESPECIFICAÇÃO DETALHADA DOS COMPONENTES E INDICADA NA LISTA DE MATERIAS DO PROJETO
- DIMENSÕES EM MILÍMETROS
- SE NÃO FOR INDICADO, NÃO SE ENTRA EM CONTA

NOTAS

- ESPECIFICAÇÃO DETALHADA DOS COMPONENTES E INDICADA NA LISTA DE MATERIAS DO PROJETO
- ESPECIFICAÇÃO DETALHADA DOS COMPONENTES E INDICADA NA LISTA DE MATERIAS DO PROJETO
- DIMENSÕES EM MILÍMETROS
- SE NÃO FOR INDICADO, NÃO SE ENTRA EM CONTA



ENDEREÇO : RUA ADERES CUBERO RUIANO S/N - JD. CAMPO BELTO CAMPINAS/SP
PROPRIETÁRIO : FUMEC - FUNDAÇÃO MUNICIPAL PARA EDUCAÇÃO COMENTARIA
AUTOR DO PROJETO : WANNER PEIXOTO PINHEIRO BARROS

CORSI ARQUITETURA E CONSTRUÇÕES
FUMEC - PRÉDIO ANEXO - CASI
RUA ADERES CUBERO RUIANO S/N - JD. CAMPO BELTO CAMPINAS/SP
PROJETO EXECUTIVO
INDICADA
R00
01/02