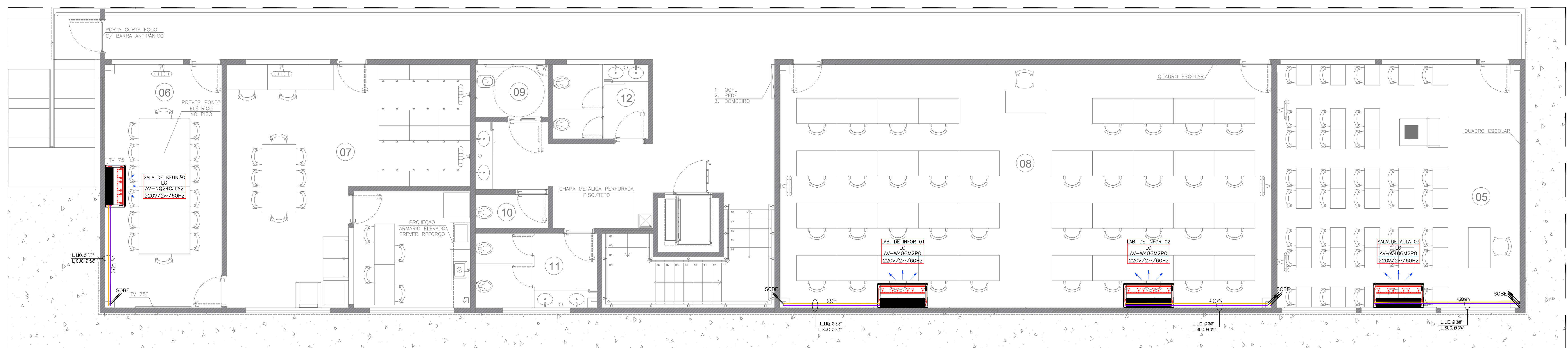
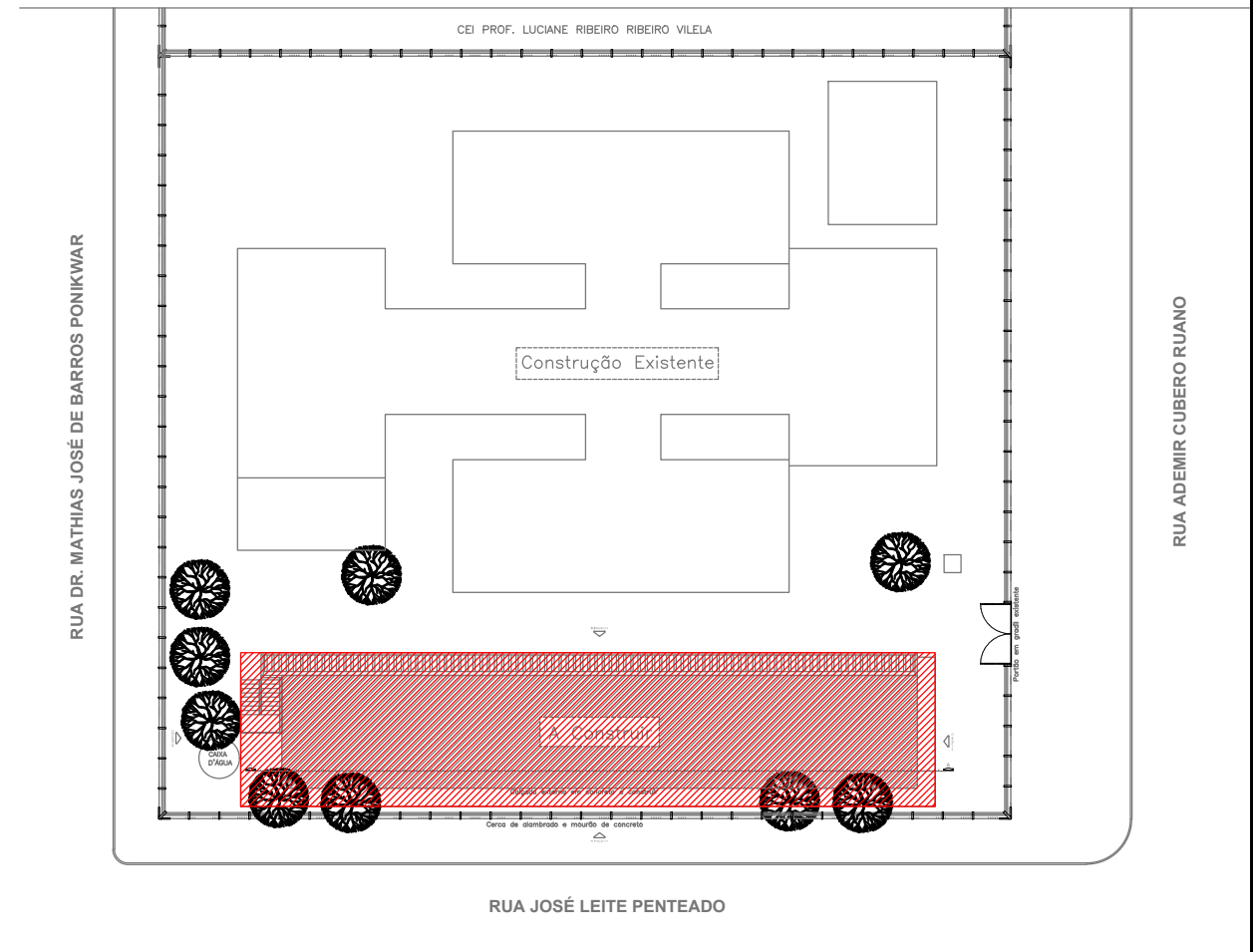


PLANTA BAIXA - TÉRREO
ESCALA 1:50



PLANTA BAIXA - 1º PAVIMENTO
ESCALA 1:50



PLANTA DE LOCALIZAÇÃO - PRÉDIO ANEXO CASI
ESCALA 1:500

- NOTAS TÉCNICAS**
- 1 - A ALIMENTAÇÃO ELÉTRICA DAS EVAPORADORAS DEVERÁ PASSAR JUNTO À TUBULAÇÃO FRIGORÍGENA EM CABOS # 2,5mm² (Bstola mínima).
 - 2 - TODAS AS INTERLIGAÇÕES ENTRE OS PONTOS DE FORÇA E EQUIPAMENTOS DE AR. DEVERÃO SER EM CONDUÍTES FLEXÍVEIS TIPO "SEAL TUBE".
 - 3 - TODOS OS PONTOS DE FORÇA INDICADOS NO PROJETO SERÃO A CARGO DO CONTRATANTE E DEVERÃO SER PROTEGIDOS POR DISJUNTORES CLASSE CONFORME LEGENDA DE PONTOS DE FORÇA, DEVERÃO TER SOBRA MÍNIMA DE 3m PARA EVITAR EMENDAS.
 - 4 - COLOCAR ISOLADORES DE VIBRAÇÃO EM NEOPRENE DE #1" DE ESPESURA EM TODOS OS EQUIPAMENTOS (UNIDADES CONDENSADORAS).
 - 5 - EXECUTAR ISOLAMENTO TÉRMICO, NAS TUBULAÇÕES FRIGORÍGENAS, CONFORME DETALHE.
 - 6 - COLOCAR SIFÕES E LOOPINS NOS EQUIPAMENTOS CONFORME NORMAS DO FABRICANTE.
 - 7 - SERVIÇOS DE PURGAÇÃO, RECOMPOSIÇÃO, PINTURA E DRENO NOS PONTOS INDICADOS AO LADO DAS EVAPORADORAS, A CARGO DA OBRA CIVIL.
 - 8 - PARA INTERLIGAÇÃO DAS UNIDADES EVAPORADORAS E CONDENSADORAS, FORAM DIMENSIONADAS OS DIÂMETROS DAS TUBULAÇÕES DE SUÇÃO E LÍQUIDO, DEVEM SER MONTADAS COM TUBOS DE COBRE SEM COSTURA, COM AS CONEXÕES E ACESSÓRIOS NECESSÁRIOS CONFORME FABRICANTE DOS EQUIPAMENTOS, OS DIÂMETROS ESTÃO ESPECIFICADOS NO PROJETO.
 - 9 - A LINHA DAS DIVERSAS SEÇÕES DAS TUBULAÇÕES DE COBRE SERÁ POR SOLDA BRASAGEM, COM METAL DE ENCHIMENTO A BASE DE LIGAS DE COBRE-FÓSFORO (FOSCOOPER), AS CURVAS E SIFÕES NECESSÁRIOS DO MESMO MATERIAL, DEVERÁ SER UTILIZADA MÃO-DE-OBRA ESPECIALIZADA.
 - 10 - SUAS FIXAÇÕES SERÃO POR ABRAÇADERAS TIPO "T" COM BÍGULA COERENTE COM O DIÂMETRO DOS TUBOS, PARAFUSADO AOS PENDURAS DE FERRO TIPO CANTONEIRA OU PERFIS PERFURADOS TIPO "U", FIXADOS NA ESTRUTURA DA COBERTURA. NA INTERFACE ABRAÇADERA E TUBO, DEVERÃO SER COLOCADOS ANEL DE BORRACHA RESISTENTE AS TEMPERATURAS DE OPERAÇÃO.
 - 11 - AS TUBULAÇÕES DEVERÃO SER SOLDADA E COM VAZÃO INTERNA CIRCULANTES DE NITROGÊNIO, PARA DETECÇÃO DE VAZAMENTOS.

LEGENDA

	PONTO DE DRENO, FORÇA E AUTOMAÇÃO P/ MÁQUINAS AS EVAPORADORAS
	ELETRODUTO QUE SOBE OU DESCE
	TUBULAÇÃO DE PVC C/ ISOLAMENTO DE BORRACHA ELASTOMÉRICA E CONEXÕES.
	LINHA DE LÍQUIDO (REFERÊNCIA)
	LINHA DE SUÇÃO DE GÁS (PROJEÇÃO)
	DIÂMETRO (INCH) DA LINHA DE LÍQUIDO E SUÇÃO DE GÁS (VER PROJETO)
	LEGENDA DA UNIDADE INTERNA E EXTERNA (VER PROJETO):
	• BLOCO/ SISTEMA/ TAG;
	• MODELO DA UNIDADE;
	• ALIMENTAÇÃO;
	• POTÊNCIA ELÉTRICA;
	UNIDADE EVAPORADORA TIPO SPLIT "PISO TETO"
	UNIDADE CONDENSADORA TIPO SPLIT "PISO TETO"

TABELA LINHAS DE LÍQUIDO E SUÇÃO - CASI

AMBIENTE	CAPACIDADE (BTU'S)	LINHAS FRIGORÍGENAS ESPESSURA DE #1/2"	LÍQUIDO	SUÇÃO	DISTÂNCIA	ESPESSURA ISOLAMENTO BORRACHA ESPUMOSA LÍQUIDO	SUÇÃO
SALA DE AULA 01	48.000	1x3/8"	1x3/4"	9,00 m	9 mm	9 mm	
SALA DE AULA 02	48.000	1x3/8"	1x3/4"	10,20 m	9 mm	9 mm	
SALA DE REUNIÃO	24.000	1x3/8"	1x5/8"	7,70 m	9 mm	9 mm	
LABORATÓRIO DE INFORMÁTICA 01	48.000	1x3/8"	1x3/4"	7,60 m	9 mm	9 mm	
LABORATÓRIO DE INFORMÁTICA 02	48.000	1x3/8"	1x3/4"	7,20 m	9 mm	9 mm	
SALA DE AULA 03	48.000	1x3/8"	1x3/4"	8,80 m	9 mm	9 mm	

FUMEC-FUNDAÇÃO MUNICIPAL PARA EDUCAÇÃO COMUNITÁRIA
PRÉDIO ANEXO - CASI
LOGRADOURO/NÚMERO: RUA ADEMIR CUBERO RUIANO S/N
BARRIO: JARDIM CAMPO BELLO

Proprietário:
FUMEC-FUNDAÇÃO MUNICIPAL PARA EDUCAÇÃO COMUNITÁRIA

Endereço do proprietário:
RUA ADEMIR CUBERO RUIANO S/N, JARDIM CAMPO BELLO

AUTOR DO PROJETO:
JOSIAS MARCO MARELLI
PROJETA E EXECUTA

Conteúdo da prancha:

QUADRO DE ÁREAS	A CONSTRUIR	CONSTRUIDA	DELAÇÃO	REGULAR	TOTAL (m ²)
TÉRREO	-	-	-	-	-
1º PAVIMENTO	-	-	-	-	-
2º PAVIMENTO	-	-	-	-	-
3º PAVIMENTO	-	-	-	-	-
TOTAL (m ²)	-	-	-	-	-

ORÇAMENTO: R\$ 1.200,00

DATA: 02/2019

PROJETO EXECUTIVO

AR CONDICIONADO
PLANTA DO TÉRREO E 1º PAVIMENTO

01/02