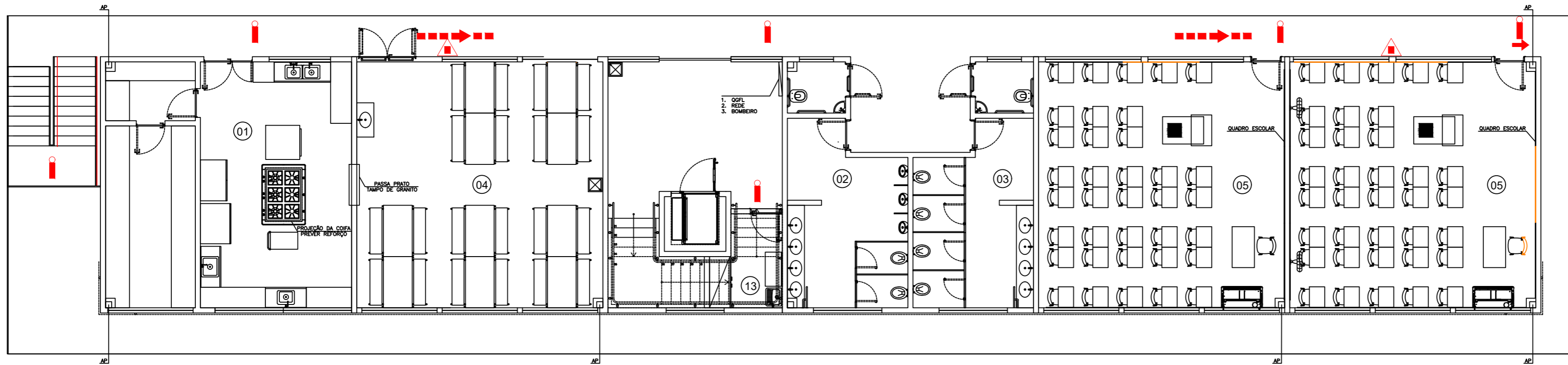


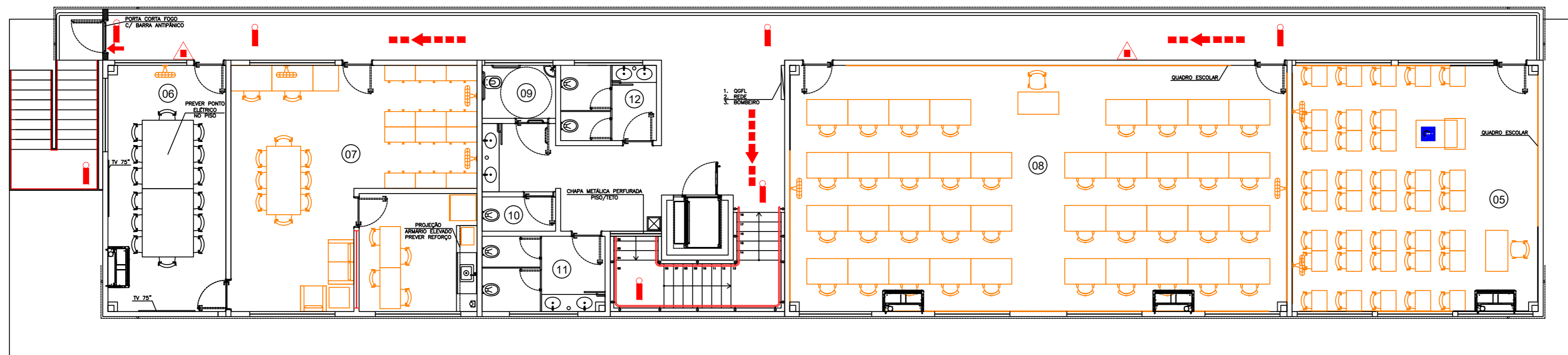
TÉRREO



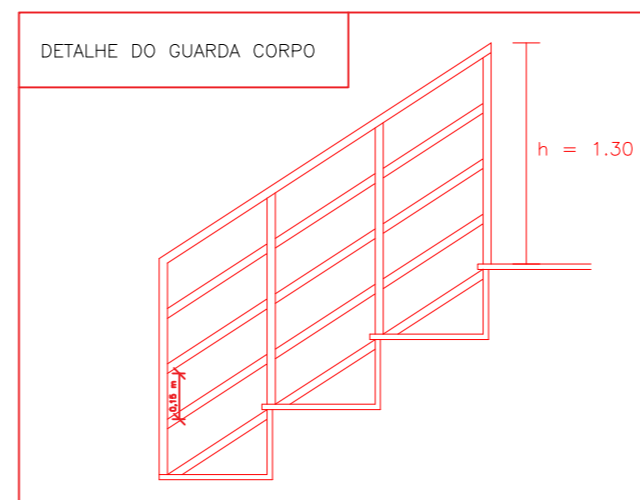
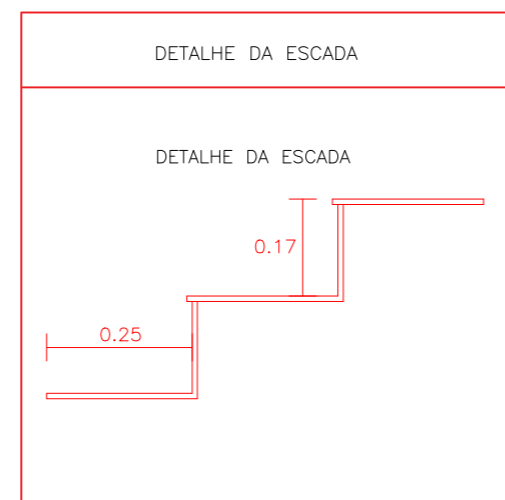
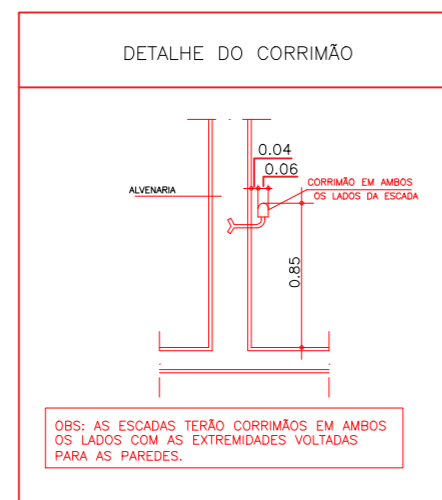
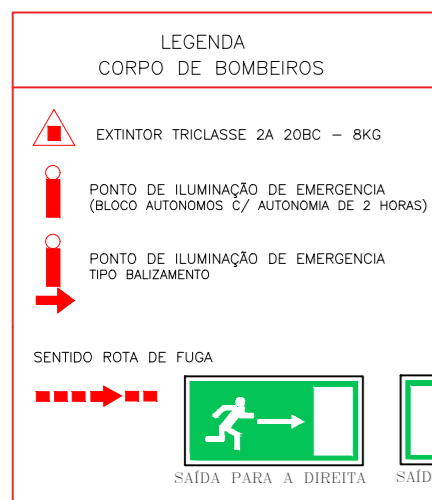
GUARDA CORPO EXTERNO
h=1,30m - MINIMO

Obs.: Os vãos do guarda
corpo, não pode exceder 0,15 m

SUPERIOR



QUADRO DE AMBIENTES		
Nº	DESCRIÇÃO	ÁREA [m²]
01	Cozinha/Depósito	51,84
02	WC Masc. - Alunos c/ PcD	20,27
03	WC Fem. - Alunos c/ PcD	20,27
04	Refeitório	51,84
05	Sala de Aula	51,84
06	Sala de Reunião	24,84
07	Sala Adm. Prof. / Copa	51,84
08	Laboratório Informática	104,76
09	WC PcD	3,3300
10	WC Inclusivo	2,1500
11	WC Funcionários Feminino	7,9200
12	WC Funcionários Masculino	6,1600
13	DML	5,0700



NOTAS:

- ANTEPROJETO SEM LEVANTAMENTO PLANIALTIMÉTRICO (COTAS APROX.);
- NÃO TOMAR MEDIDAS EM ESCALA;
- CONFERIR MEDIDAS IN LOCO;
- MEDIDAS E NÍVEIS EM METROS, QUANDO NÃO INDICADO.

REV	DESCRIÇÃO	DATA
R00	Emissão inicial	25/10/2018

ÁREA CONSTRUÍDA	
Térreo	316,13m²
Superior	379,35m²
Total	695,48m²

FUMEC | FUNDAÇÃO MUNICIPAL PARA EDUCAÇÃO COMUNITÁRIA

OBRA: PRÉDIO ANEXO - CASI
 ENDEREÇO: RUA ADEMIR CUBERO RUANO S/N - JD. CAMPO BELO CAMPINAS/SP
 ETAPA: ANTEPROJETO

AUTOR/DESENHO: BRUNO ARAMAKI
 DATA: 20/10/2019
 ESCALA: 1:100
 REVISÃO: R00
 FOLHA: A2

**PROJETO DE BOMBEIROS
PLANTA BAIXA**

01/01