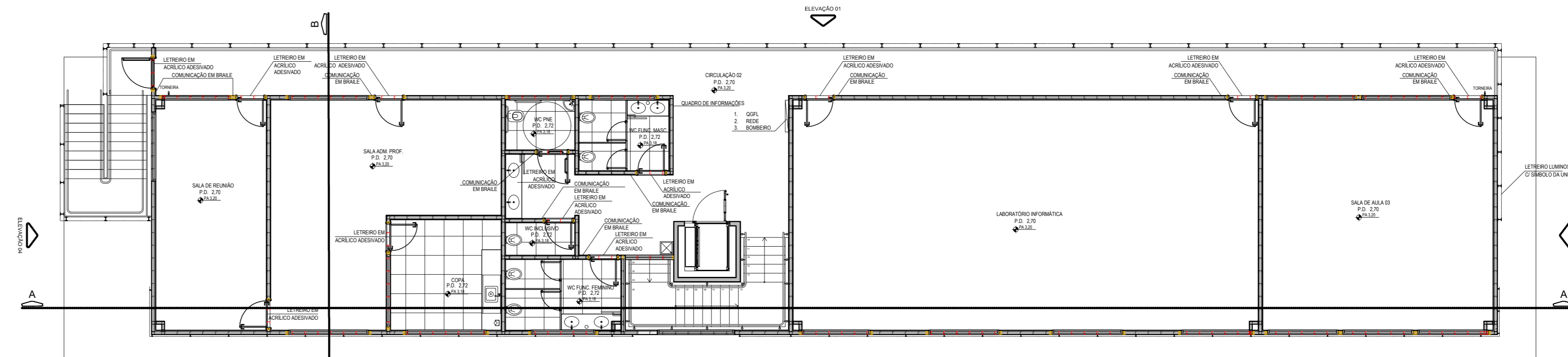
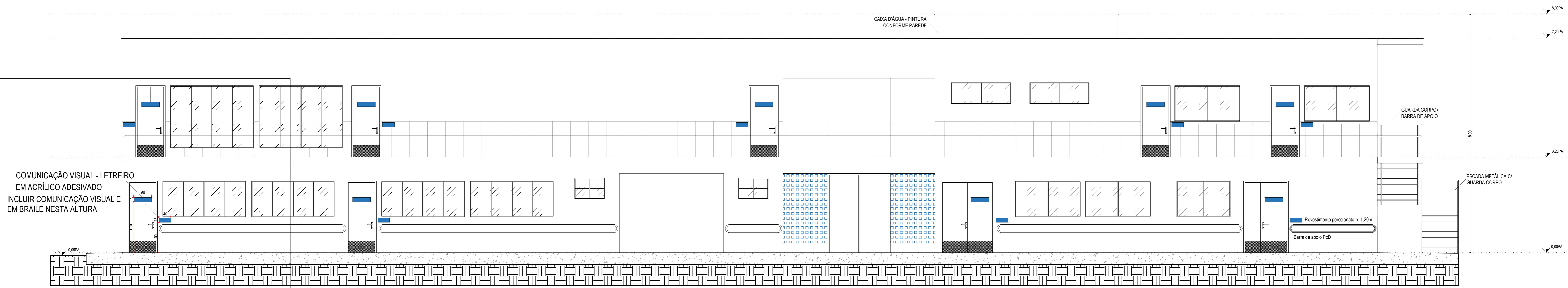


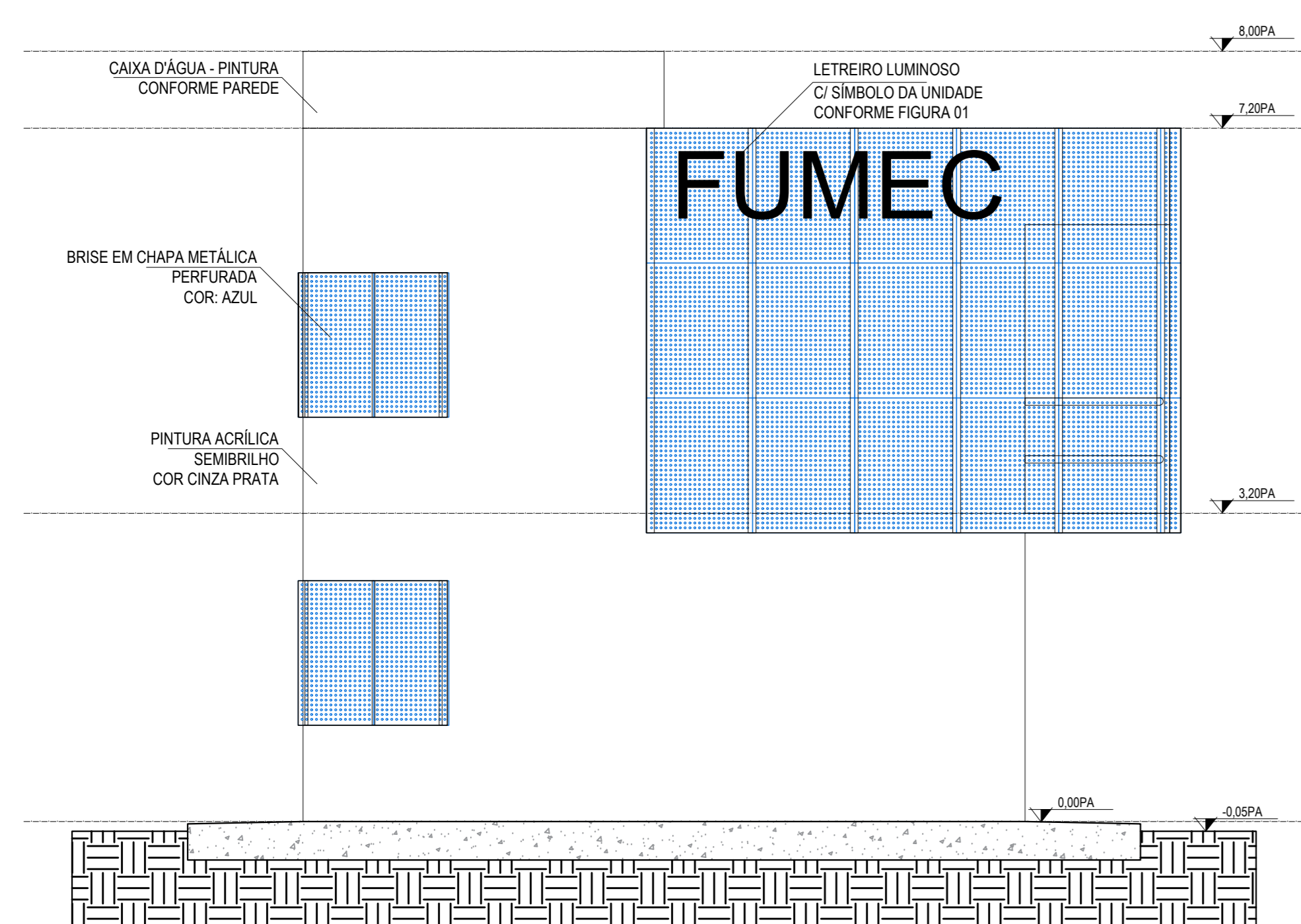
TÉRREO  
ESC. 1:50



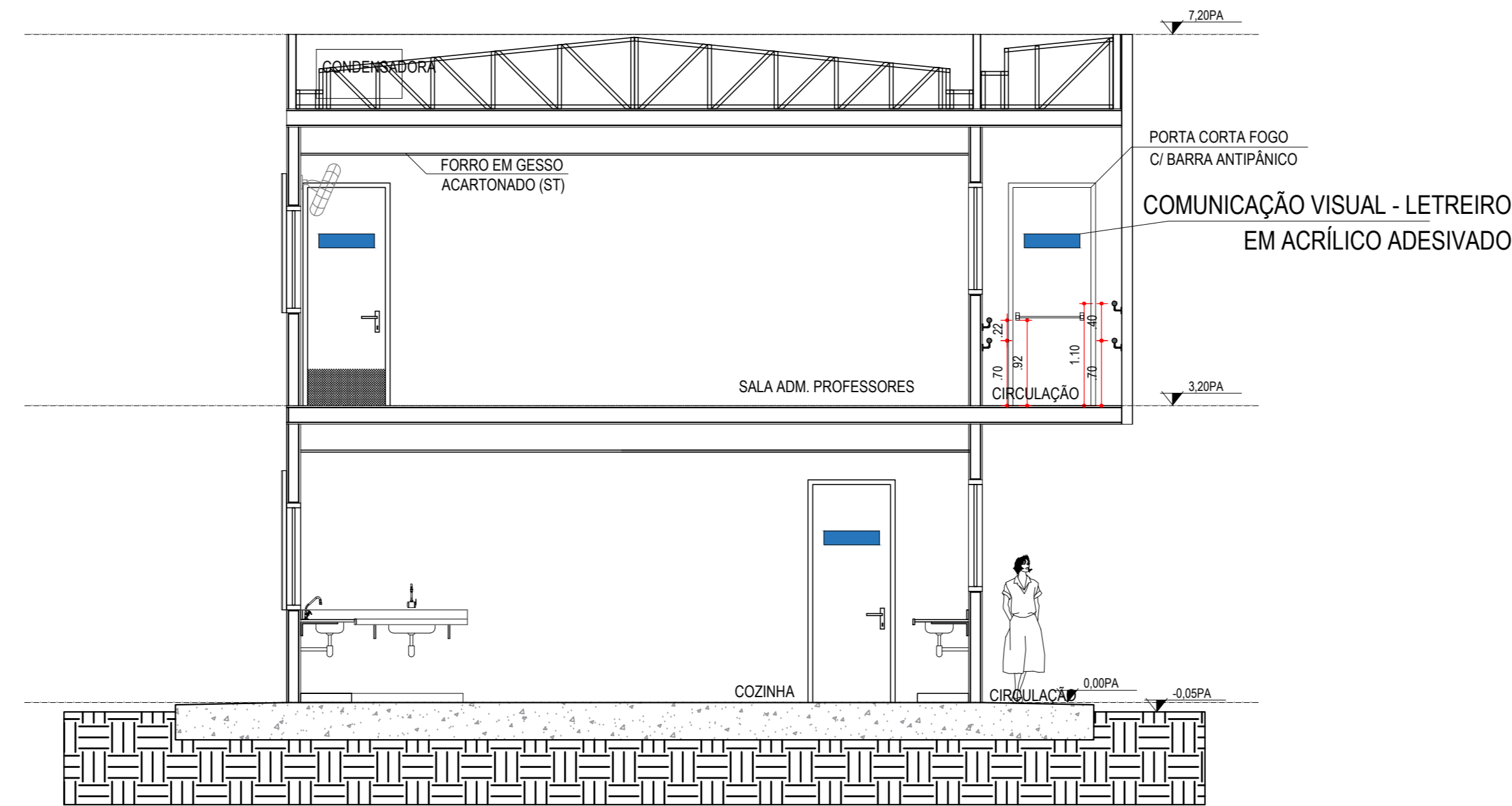
PAV. SUPERIOR  
ESC. 1:100



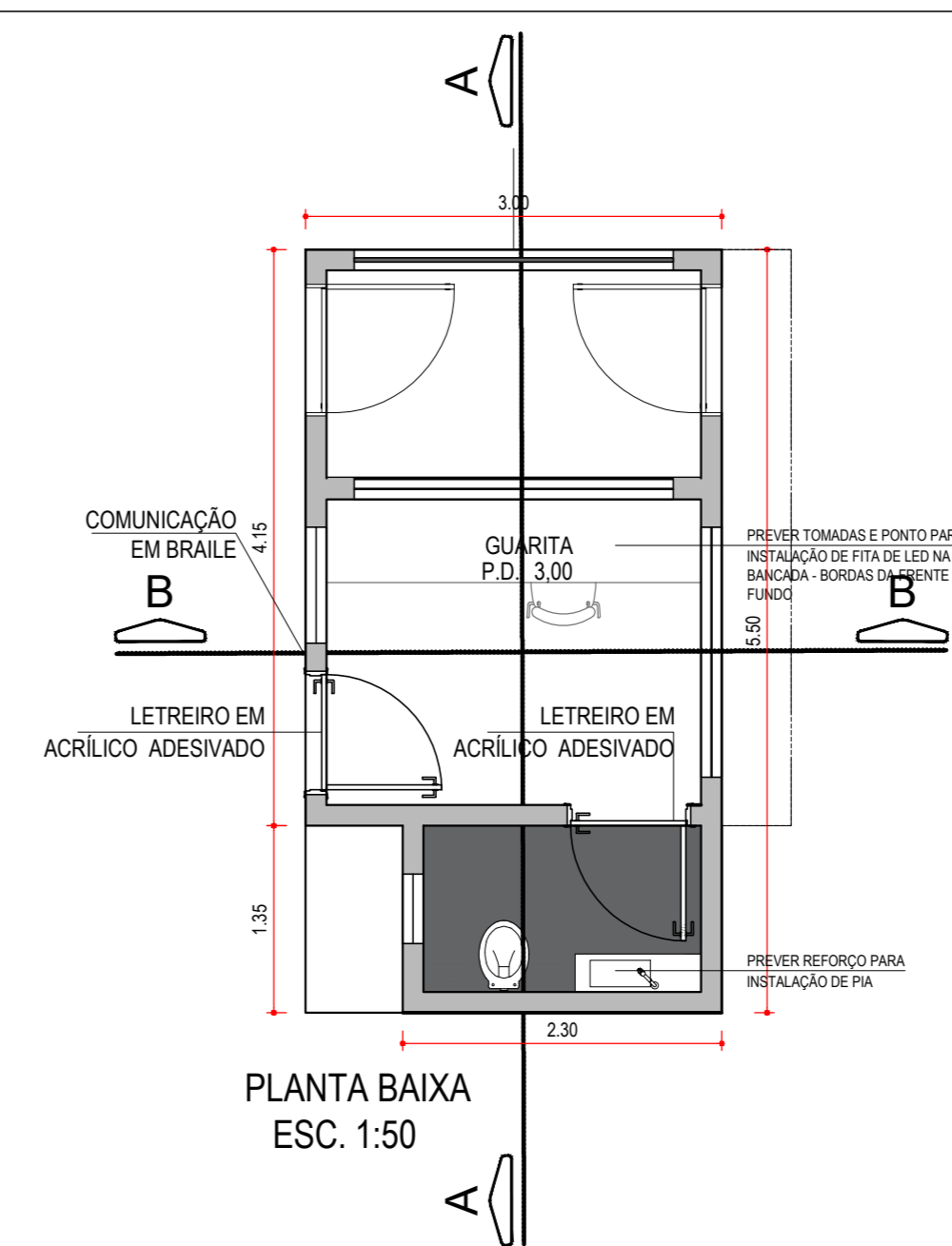
ELEVAÇÃO 01  
ESC. 1:50



ELEVAÇÃO 03  
ESC. 1:50



CORTE BB  
ESC. 1:50



PLANTA BAIXA  
ESC. 1:50

**LETREIRO LUMINOSO**

O prédio deve ser sinalizado com o símbolo da unidade, conforme figura.

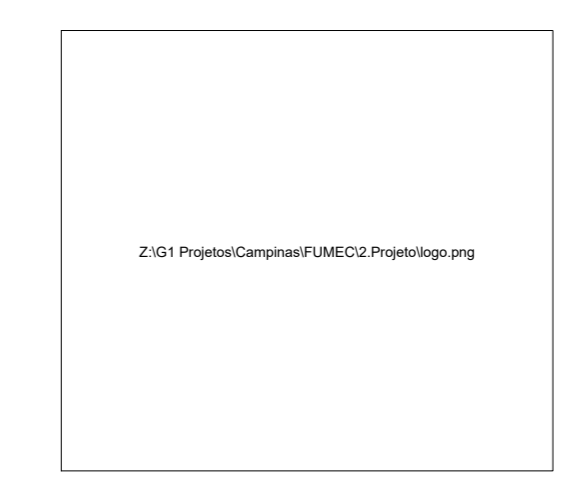
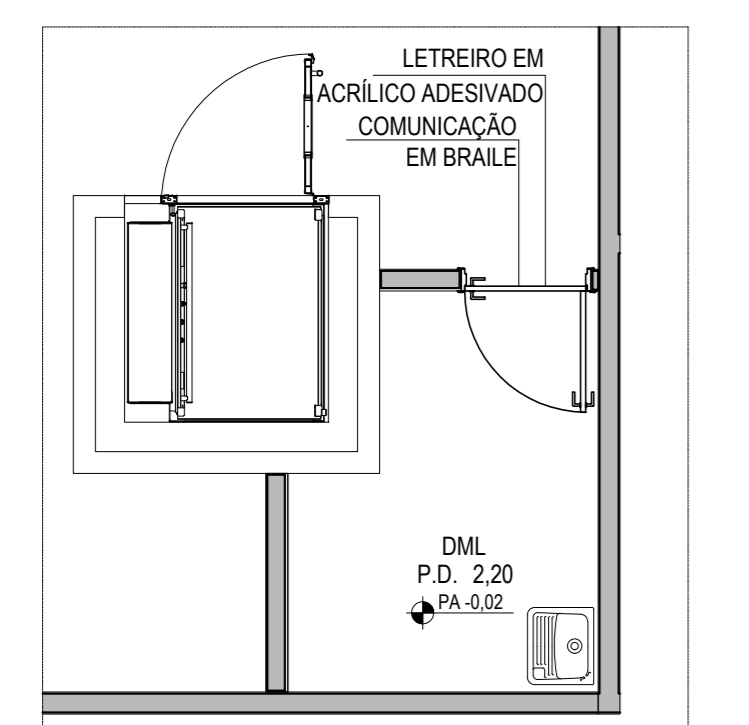
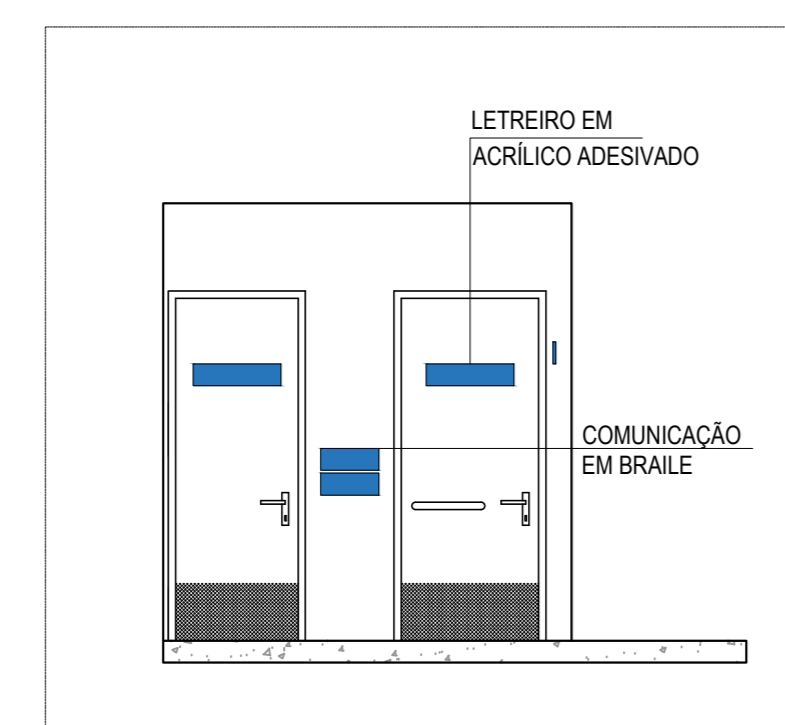


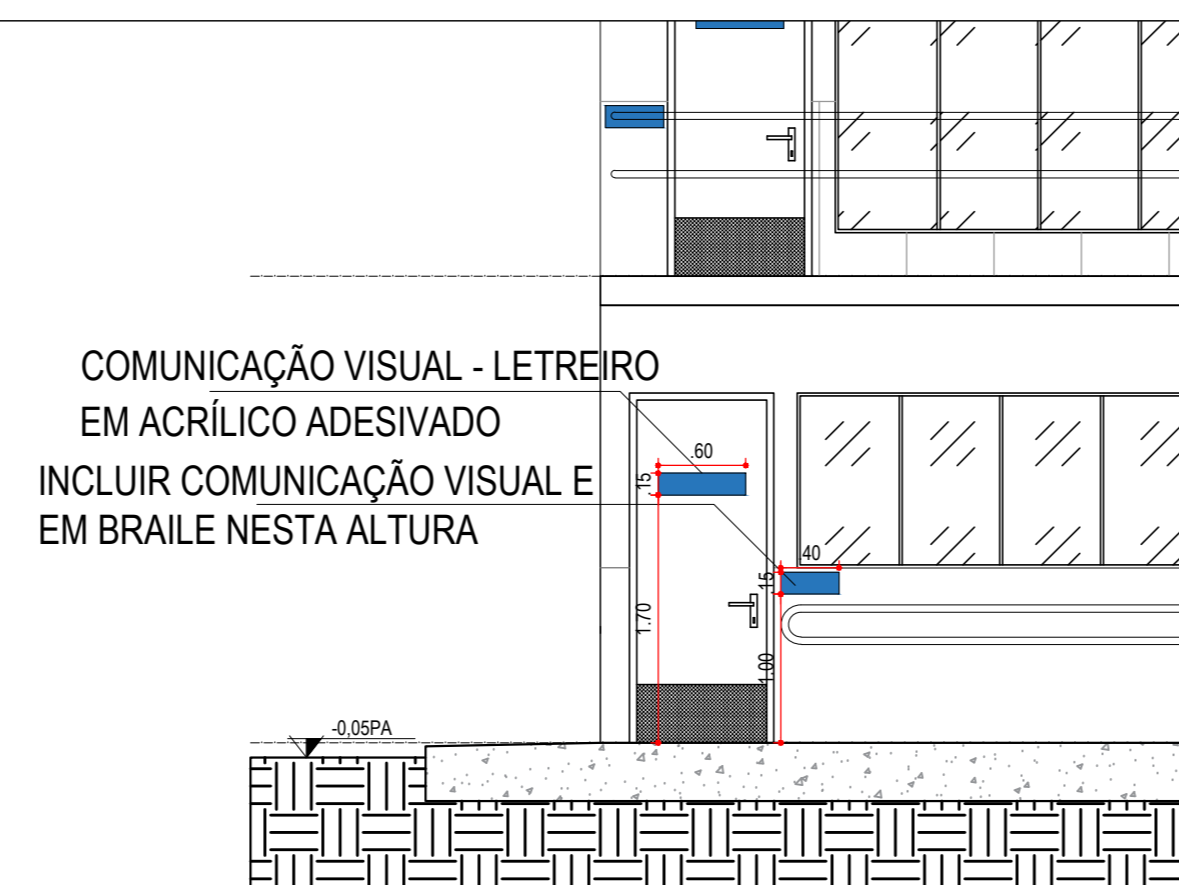
FIGURA 01



DETALHAMENTO PARTE INFERIOR DA ESCADA - DML  
ESC. 1:50



DETALHAMENTO 01  
ESC. 1:50



ELEVAÇÃO 01  
ESC. 1:50

**SINALIZAÇÃO SANITÁRIOS**

Os sanitários devem ser sinalizados com o símbolo representativo de sanitário, de acordo com cada situação, conforme figura.



Figura 46 – Sanitário feminino e masculino acessível



**CORSI ARQUITETURA E CONSTRUÇÕES**

OBRA  
FUMEC - PRÉDIO ANEXO - CASI  
ENDEREÇO  
RUA ADEMIR CUBERO RUANO S/N - JD. CAMPO BELO CAMPINAS/SP  
ETAPA  
PROJETO EXECUTIVO  
TÍTULO  
**ARQUITETURA  
COMUNICAÇÃO VISUAL**

DESENHO  
ALESSANDRA VITTI  
DATA  
OUT/2019  
ESCALA  
INDICADA  
REVISÃO  
R00  
FOLHA  
**01/01**