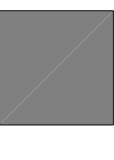



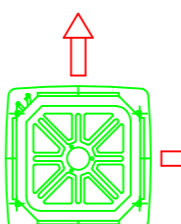
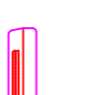


NOTAS
 01-CORRIGIR MEDIDAS E QUANTIDADES NO LOCAL.
 Local com as medidas em metros salvo indicação contrária.

- LEGENDA FORRO**
-  Laje Existente
 -  Ferro de Gesso Monolítico à Construir

- LEGENDA LUMINÁRIAS**
-  Luminária Fluorescente
 -  Plafon embuido no gesso

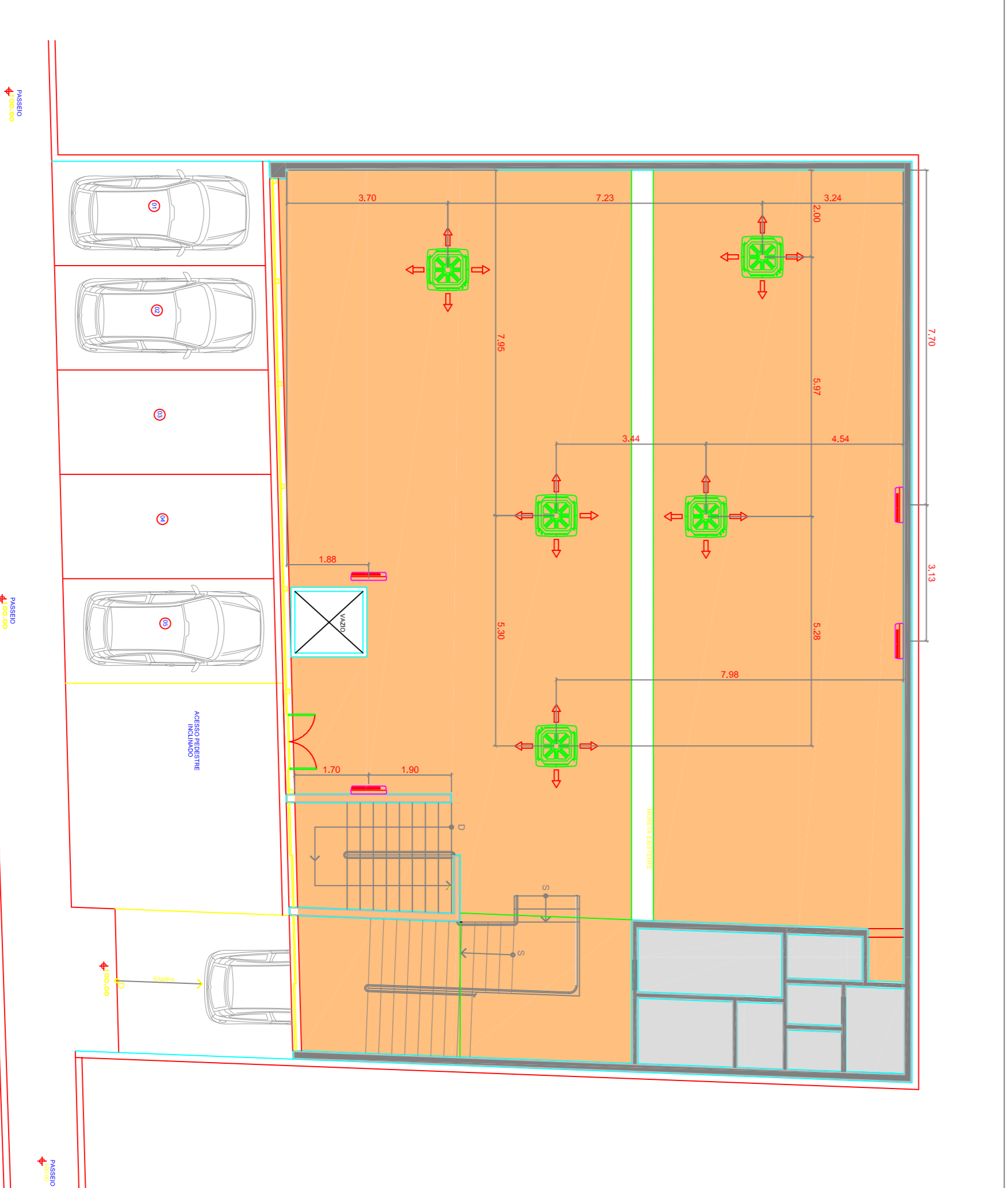
- LEGENDA AR CONDICIONADO**
-  Ar-Condicionado - Split de Teto
 -  Ar-Condicionado - Split de parede



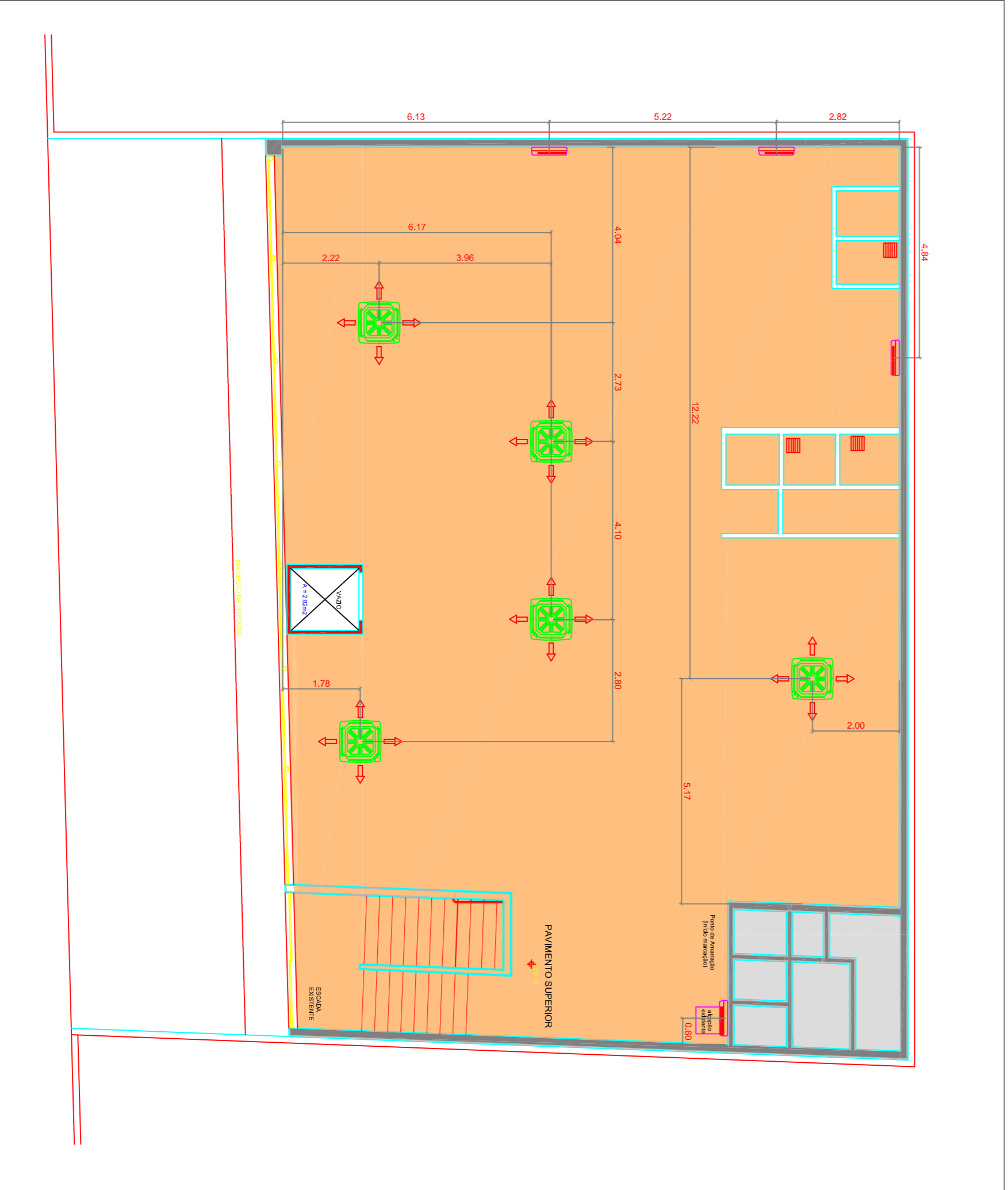
PLANTA BAIXA - PAVIMENTO TÉRREO
 PLANTA DE FORRO E LUMINÁRIAS
 Escala: 1:100



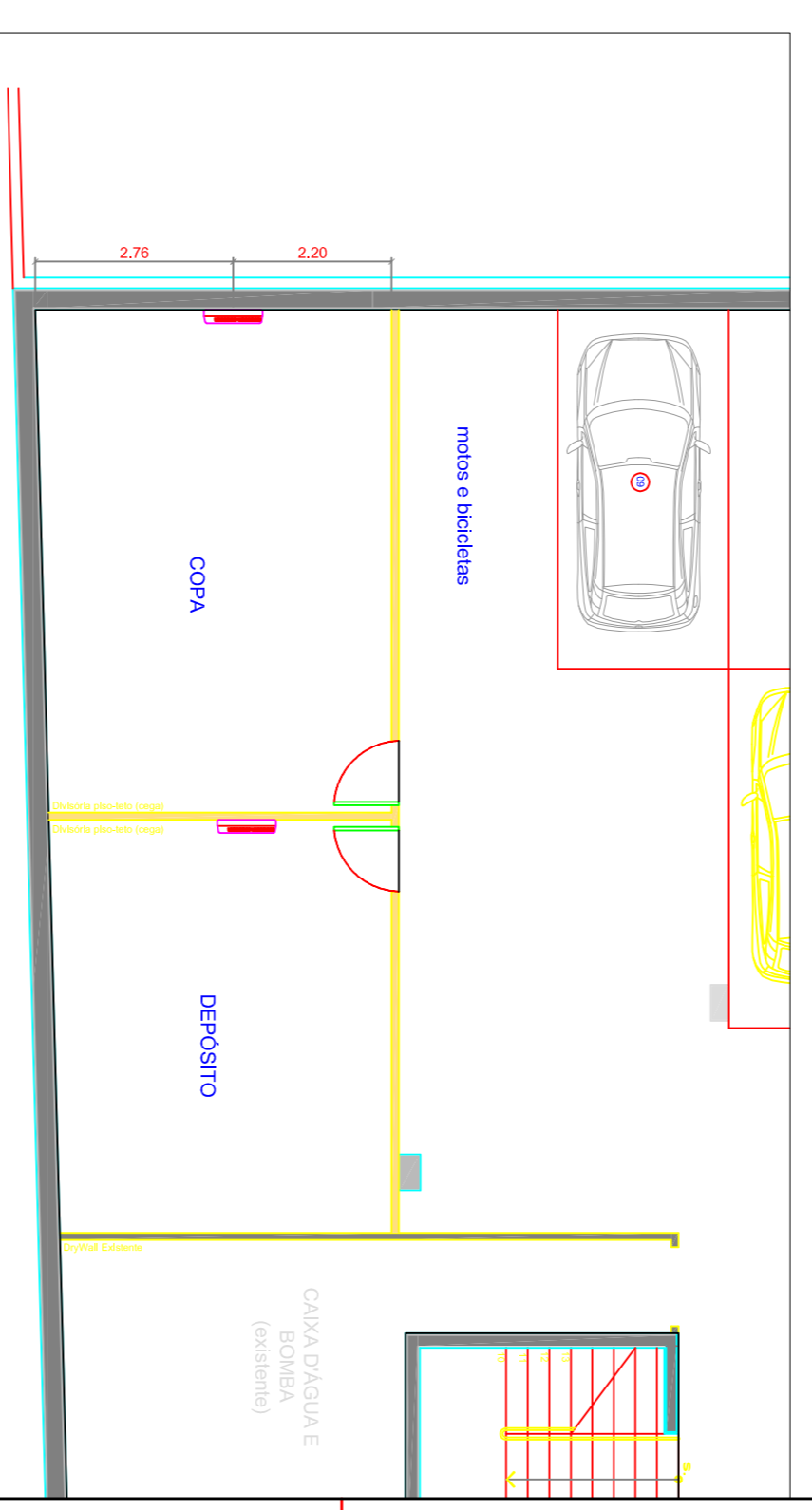
PLANTA BAIXA - PAVIMENTO SUPERIOR
 PLANTA DE FORRO E LUMINÁRIAS
 Escala: 1:100



PLANTA BAIXA - PAVIMENTO TÉRREO
 PLANTA DE FORRO E AR CONDICIONADO
 Escala: 1:100



PLANTA BAIXA - PAVIMENTO SUPERIOR
 PLANTA DE FORRO E AR CONDICIONADO
 Escala: 1:100



PLANTA BAIXA - SUBSÓLO
 PLANTA DE FORRO E AR CONDICIONADO
 Escala: 1:100

REV Nº	DATA	DESCRIÇÃO
05		
04		
03		
02		
01		



CEC PROJETOS Rua Manoel Mendonça, 1025 - sala 405 - Jardim Nova Aliança - Ribeirão Preto/SP - Fone: (16) 3101-5555
 Nome / Endereço do Empreendimento
FUMEC (NOVA SEDE)
 RUA ANTÔNIO CEZARINO, 985
 CAMPINAS - SP

Título do Projeto
EXECUTIVO ARQUITETURA
 PAGINAÇÃO DE FORRO

Arquiteto
 Responsável
 Daniel Carneiro

Condutor
 Daniel Carneiro

Desenhista
 Daniel Carneiro

Escala
 1:100

Projeto
AR 005