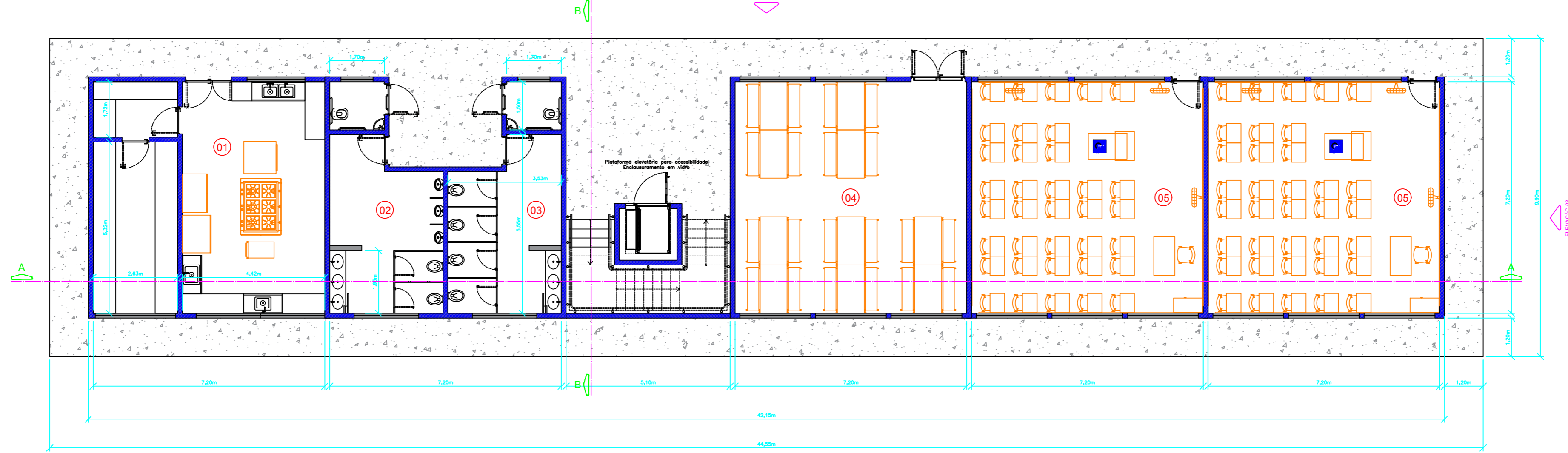


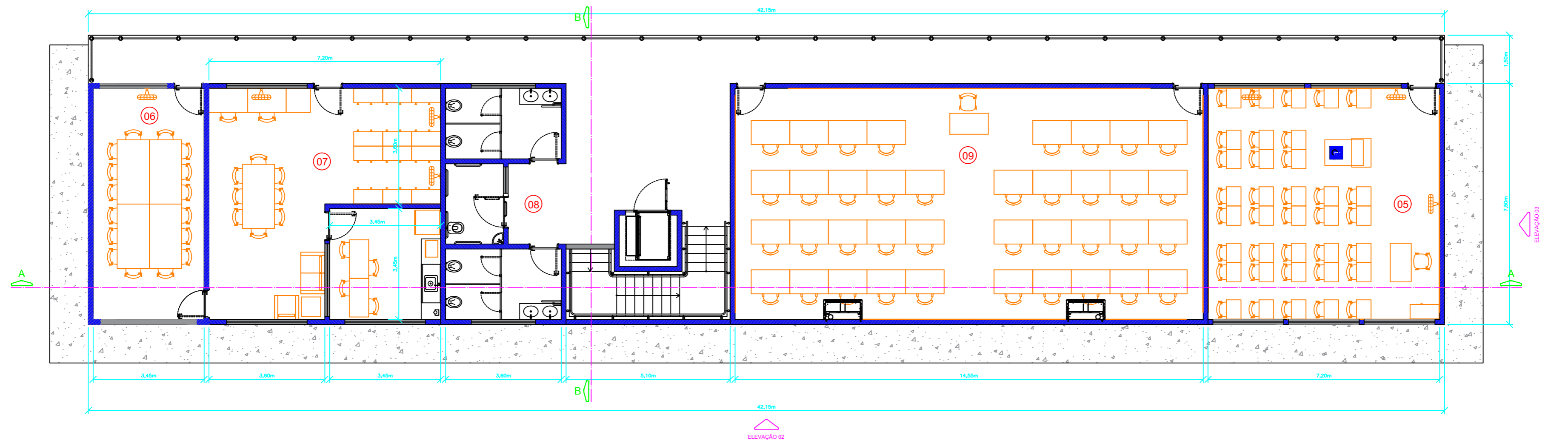
TÉRREO

ELEVACÃO 01



SUPERIOR

ELEVACÃO 01



QUADRO DE AMBIENTES

N°	DESCRIÇÃO	ÁREA [m²]
01	Cozinha/Depósito	51,84
02	WC Masc. - Alunos c/ PcD	20,27
03	WC Fem. - Alunos c/ PcD	20,27
04	Refeitório	51,84
05	Sala de Aula	51,84
06	Sala de Reunião	24,84
07	Sala Adm. Prof. / Copa	51,84
08	WC Funcionários	20,88
09	Laboratório Informática	104,76


ÁREA CONSTRUÍDA

Térreo	316,13m²
Superior	379,35m²
Total	695,48m²

NOTAS:

- ANTEPROJETO SEM LEVANTAMENTO PLANIALTIMÉTRICO (COTAS APROX.);
- NÃO TOMAR MEDIDAS EM ESCALA;
- CONFERIR MEDIDAS IN LOCO;
- MEDIDAS E NÍVEIS EM METROS, QUANDO NÃO INDICADO.

REV	DESCRIÇÃO	DATA
R00	Emissão inicial	25/10/2018



FUMEC
FUNDAÇÃO MUNICIPAL PARA
EDUCAÇÃO COMUNITÁRIA

FUMEC | FUNDAÇÃO MUNICIPAL PARA EDUCAÇÃO COMUNITÁRIA

OBRA
PRÉDIO ANEXO - CASI

ENDEREÇO
RUA ADEMIR CUBERO RUANO S/N - JD. CAMPO BELO
CAMPINAS/SP

ETAPA
ANTEPROJETO

TÍTULO
ARQUITETURA
PLANTA BAIXA


AUTOR/DESENHO
BRUNO ARAMAKI

DATA
25/10/2018


ESCALA
1:100

REVISÃO
R00

FOLHA A2
03/05



eja
EDUCAÇÃO DE JOVENS,
ADULTOS E IDOSOS



CEPROCAMP